

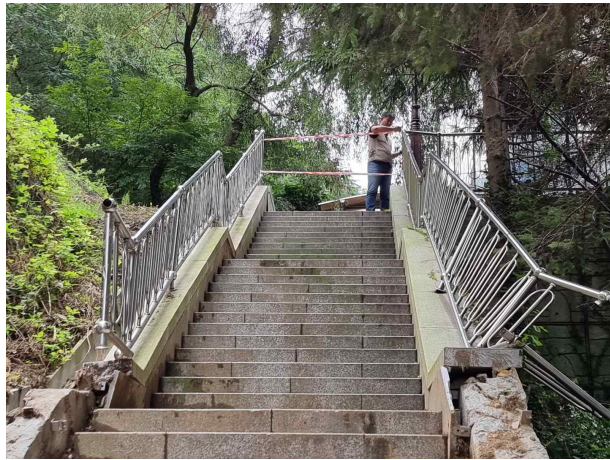
301동 후면 절개지 앞 보행로 통제 안내

□ 내용

- 최근 집중호우로 인한 301동 주변 절개지 추가 낙석 및 붕괴 등으로 보행로 통제
- 작업과 보행자 안전을 위하여 해당 지역 진입 자제 요청

□ 기간

- 2022. 8. 29.(월) ~ 절개지 복구 완료 시까지
- 관련 사진



301동 후면 낙석 위험 통행 제한



301동 후면 낙석 위험 통행 제한



301동 후면 추가 낙석 및 붕괴 위험 통행 제한